



muchas 
GRACIAS por confiar en Oposalud
para tu preparación.

A continuación,
te informamos sobre
nuestros cursos y cómo
hemos adaptado **tu preparación**
ante la emergencia sanitaria que vivimos

VUELVE LA NORMALIDAD  PÁGINA 3

MODALIDADES PÁGINA 4

RESERVA DE PLAZA PÁGINA 5

CONFIRMACIÓN DE MATRÍCULA PÁGINA 6

PAGA MES A MES PÁGINA 7

COMIENZO DE CLASES PÁGINA 8

MATERIAL PARA LAS CLASES PÁGINA 9

TUTOR DE GRUPO PÁGINA 9

HORARIOS Y CAMBIO DE CLASES PÁGINA 10

NUEVOS ALUMNOS PÁGINA 10

+ INFO PÁGINA 11

TU SALUD, LO PRIMERO

vamos volviendo a la NORMALIDAD

En **OPOSALUD**, nos adaptamos a ti y ahora te ofrecemos **tres modalidades** para tu formación. Después de 10 años preparando Oposiciones hemos afinado nuestra **METODOLOGÍA** para obtener los mejores resultados.

Modalidad
PRESENCIAL

Modalidad
STREAMING

Modalidad
A DISTANCIA

En las tres modalidades podrás disfrutar de:



RESÚMENES de cada tema

Para que no te pierdas nada. Con estos vídeos podrás ponerte al día, aprender y repasar todos los temas cuando quieras y donde quieras.



Simulacros en STREAMING

Con los que simulamos, en tiempo real y en directo, cómo será la prueba que preparas.



Material IMPRESO

Antes de cada clase, te enviaremos el material que necesitas para acompañar cada tema: test, simulacros, desgloses...



Foro y tutor

Un punto de encuentro virtual entre alumnos y profesorado. Además, te brindamos una comunicación directa con tu tutor.



AHORA, TÚ ELIGES

la preparación a tu medida

Con estas **MODALIDADES** te facilitamos la mejor preparación adaptada a tus tiempos y necesidades. Escogas la que escojas, será el camino más corto hacia tu meta.



Modalidad ▶▶▶
PRESENCIAL

70€
al mes

Entrega del material de cada tema
+ 2 clases presenciales al mes de 5 horas.

Cuando sepamos probables fechas de examen se pasará a **4 clases al mes** de 5 horas, con un importe de **140 €** al mes.

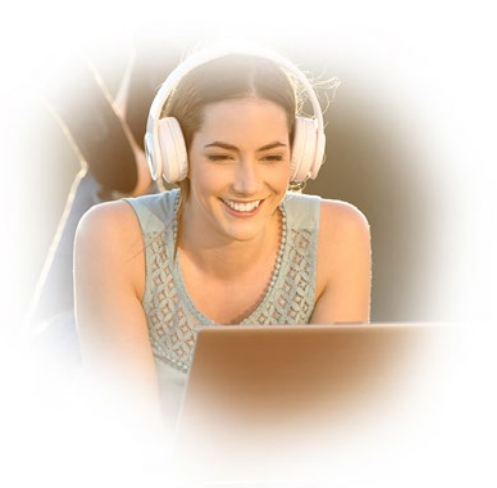


Modalidad ▶▶▶
STREAMING

70€
al mes

Envío del material a casa
+ 2 clases en streaming al mes de 5 horas.

Cuando sepamos probables fechas de examen se pasará a **4 clases al mes** de 5 horas, con un importe de **140 €** al mes.



Modalidad ▶▶▶
A DISTANCIA

50€
al mes

Envío del material a casa
+ 1 clase-resumen en streaming cada 2 meses de 2 horas y media

Cuando sepamos probables fechas de examen, impartiremos **1 clase-resumen en streaming mensual** de 2 horas y media con un precio de **100 €** al mes.

SENCILLO Y RÁPIDO

cómo tramitar la reserva de tu plaza



* *Un ejemplo de cómo detallar el concepto del pago*

Concepto:

David García Fernández
OPE SACYL VALLADOLID PRESENCIAL TARDES

- ▶ Para formalizar la reserva de plaza, tienes que hacer un ingreso de **100 €** en este número de cuenta detallando el beneficiario:

Nº DE CUENTA:

ES45 3035 0271 38 271 00 26 457 - Caja Laboral

BENEFICIARIO:

Oposiciones y Especialidades de Enfermería, SL.

En el **Concepto*** has de incluir:

- Tus datos (nombre completo y tus dos apellidos).
- El curso que deseas realizar (OPE SACYL).
- La sede si procede (localidad).
- La modalidad que escojas (Presencial, Streaming o Distancia).
- Y por último, el turno, si hubiese varios horarios (mañanas o tardes).

Recuerda que es imprescindible que estos datos aparezcan en la transferencia para poder asegurar tu plaza en la sede elegida.



No es necesario que nos envíes justificante de pago de la reserva de plaza.

(ANTES DE 7 DÍAS)

contactaremos
contigo muy pronto

Una vez que hayas formalizado tu reserva de plaza ya eres **ALUMNO** de **OPOSALUD**. Desde este momento queremos darte nuestro apoyo en este camino y queremos asegurarte que vamos a trabajar con el mismo objetivo que tú: **¡¡¡que consigas tu plaza!!!**

Antes de 7 días recibirás un correo electrónico confirmando que nos ha llegado tu transferencia.

El tutor se pondrá en contacto contigo antes de comenzar el curso para presentarse y **resolver todas las dudas** que tengas sobre el inicio del curso y el funcionamiento del mismo. Pero queremos adelantarte en este documento la información sobre los aspectos que más os suelen preocupar antes de comenzar.



(FACILIDADES)

pago fraccionado mes a mes



Te enviaremos un **formulario** por correo electrónico para que lo rellenes con tus datos (incluido el número de cuenta) y **otro documento** para autorizarnos a realizar el cargo mensual en tu dicha cuenta.

Recomendamos que revises tu bandeja de “spam” o “correo no deseado” por si no te llegara directamente a tu bandeja de entrada.

Y para tu tranquilidad...

No te pasaremos cargos adicionales por ningún concepto, y además, podrás darte de baja cuando lo desees.

Te resumimos los importes: pago único inicial de **reserva de plaza + cuota mensual** según MODALIDAD:

Reserva de plaza: **100 €**
común a todas las modalidades



Modalidad **PRESENCIAL**
70 € al mes



Modalidad **STREAMING**
70 € al mes



Modalidad **A DISTANCIA**
50 € al mes

EL DÍA ESPERADO ...

comenzamos el curso

El primer día, te entregaremos una carpeta con el siguiente contenido:

- Dossier de información sobre el funcionamiento del [foro](#) y la [plataforma web](#). Tendrás unas **claves de acceso** al foro para que puedas preguntar dudas, consultar las noticias importantes, acceder a la corrección de los test y simulacros (pudiendo comparar tus resultados con el resto de compañeros), tomar un “café virtual” con nuestro equipo para tratar todo lo que te preocupe y participar en grupos de estudio con los demás alumnos para que tu trabajo sea más productivo.
- Documento de domiciliación bancaria para las mensualidades y ficha del alumno.
- Temario y test de la asignatura que se va a impartir el primer día de clase.
- Temario y test de la asignatura que se va a impartir la siguiente semana. A partir de esta clase, te daremos



el temario con una semana de antelación, para que puedas acudir a las clases habiendo leído el manual. Eso facilita que puedas seguir la explicación del profesor y tomar anotaciones.

- Además, tendrás **10 SIMULACROS** y **7 de ellos los corregiremos** en streaming (4 en la primera vuelta y 3 en la segunda) y de forma presencial cuando la situación sanitaria lo permita.

Gracias a nuestros simulacros **dominarás** la **técnica de TEST**, lo que te hará llegar al examen con la mejor preparación.

(PASO A PASO)

entrega de material

Semanalmente te iremos entregando el material de estudio para la siguiente clase.

En [primera vuelta](#) se entregan los manuales y los test de cada asignatura.

En [segunda vuelta](#) dispondrás de otro cuaderno de test y **TODAS** las preguntas de las Oposiciones anteriores, desglosadas por asignaturas.

Y por supuesto, seguiremos haciendo simulacros mensuales con corrección en directo.

(PARA AYUDARTE)

tutor oposalud

El tutor será tu enlace con la academia:

- Te informará de todas las novedades sobre la convocatoria según se vayan publicando
- Te avisará si hay algún cambio de fecha o lugar en las clases, de la realización de los simulacros presenciales y de cualquier asunto importante que tenga relación con tu formación.

Seguro que te vas a sentir muy bien acompañado y respaldado en este camino. Recuerda que siempre tendrás al equipo de tutores en el [foro](#) y en el “[Café virtual](#)”.



(SOMOS FLEXIBLES)

horarios y cambios entre sedes

Nos adaptamos a ti.

Como siempre, en OPOSALUD, te daremos la mayor facilidad en los horarios para que puedas recuperar las clases a las que no hayas podido asistir, en otro turno o en otra sede.

En Oposalud, lo importante eres TÚ.

En nuestra página web puedes consultar los horarios y lugares de las clases en cada ciudad.:

www.oposalud.es

“MONTA” ¡¡QUE VAMOS!!

incorporación de nuevos alumnos

Recuerda que trabajamos con plazas limitadas para garantizar tu formación.



(ENCUENTRA RESPUESTA)

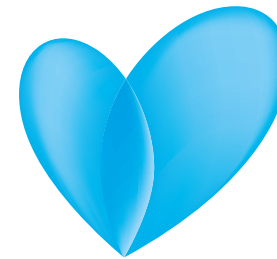
¿tienes dudas?

Solicítanos más información.

Si tienes alguna duda o necesitas alguna información adicional antes del inicio del curso, siempre puedes ponerte en contacto con nosotros escribiendo un mail a admision@oposalud.es o llamando al 654 78 31 28.

Muchas gracias de nuevo por tu confianza y...

¡¡¡Mucha Salud!!!



oposalud

OPEIR

